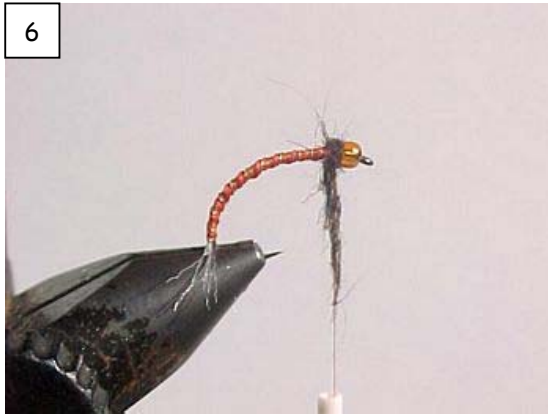
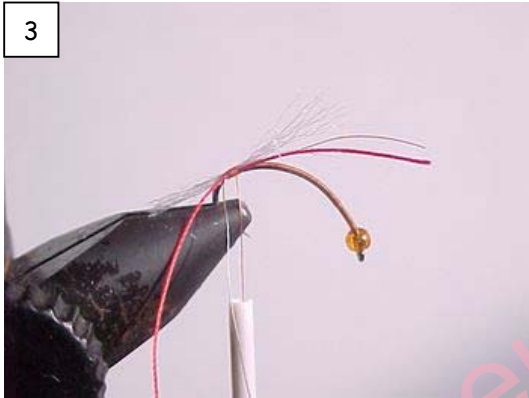
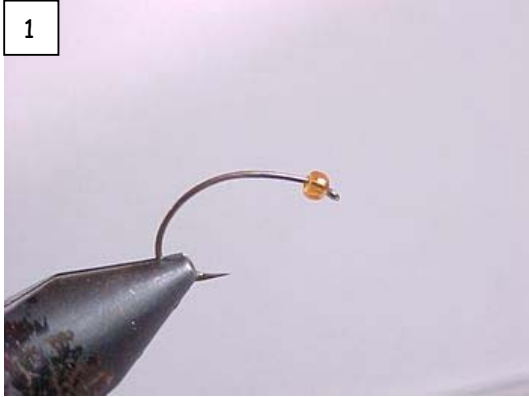


# MULET - CHIRONOME LOIRE 1

<b>Hameçon :</b>	Kamasan B100 n° 10
<b>Fil de montage :</b>	orange 8/0
<b>Tête :</b>	perle orange
<b>Cerques :</b>	antron blanc
<b>Cerclage :</b>	Fil rouge 6/0 et tinsel fin or
<b>Dubbing :</b>	lèvre noir



**Où et Quand?**  
Dans les courants calmes de Loire ou les boires.  
A utiliser aussi à vue pour les carpes.



Enrouler les deux fils de cerclage simultanément